

Quickstart

1. Netzwerkkabel zum Router anschliessen



2. Mitgeliefertes Netzteil anschliessen



3. PrimeMini starten



4. ROON-App auf Rechner öffnen & geniessen

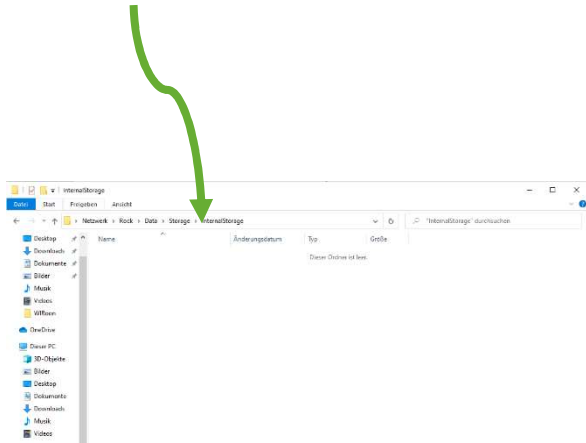
WOLFER
INFORMATIK
GmbH



Interner Speicher

Der interne Speicher des Prime kann im Datei-Explorer unter folgendem Pfad gefunden werden:

\\Rock\Data\Storage\InternalStorage\



Qualität verbessern

Nutzen Sie nach Möglichkeit nicht den ROON CD-Ripper

Diese App ist gut und komfortabel, aber es gibt Anwendungen, die zu besseren Klang-Ergebnissen führen.

Tauschen Sie das Netzteil des PM4 aus

Standardnetzteile sind aus audiophiler Sicht eher suboptimal. Tauschen Sie deshalb das Standard Netzteil gegen ein audiophiles Netzteil von BOTW (SBOOSTER - nur für i3), Keces (i3/i7) oder Progressive Audio (i3/i7) aus.

Verwenden Sie nur gute USB-Kabel!

Benutzen Sie nicht ein USB-Kabel, was Sie noch irgendwo in der Computer-Grabbelkiste gefunden haben, sondern legen Sie sich ein gutes USB-Kabel zu.

USB 2.0 klingt besser als USB 3.0?

Tatsächlich ist die USB 2.0-Schnittstelle weniger anfällig für hochfrequente Störungen. Optional liefern wir Ihnen deshalb ein passendes Adapterkabel vom internen USB 2.0-Steckplatz auf eine USB 2.0 „A“-Buchse mit. Sprechen Sie uns bei Bedarf bitte an.

Verwenden Sie ein gutes LAN-Kabel

Benutzen Sie nicht ein LAN-Kabel, was Sie noch irgendwo in der Computer-Grabbelkiste gefunden haben, sondern legen Sie sich ein gutes LAN-Kabel zu.

Betreiben Sie die Fritz!Box mit einem audiophilen Netzteil

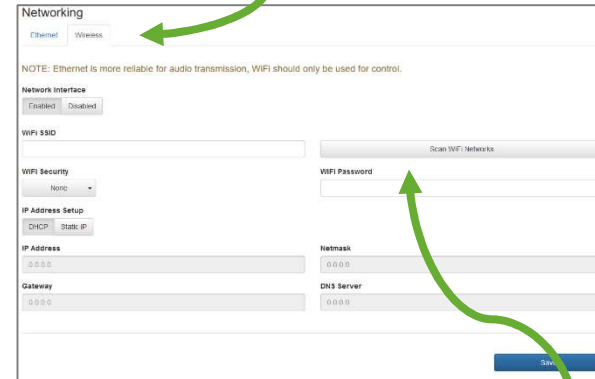
Standardnetzteile sind aus audiophiler Sicht eher suboptimal. Tauschen Sie deshalb unbedingt das Standard-Netzteil Ihrer Fritz!Box gegen ein audiophiles Netzteil von BOTW (SBOOSTER), Keces oder Progressive Audio aus.

WLAN



1. Antennen montieren

2. W-LAN aktivieren

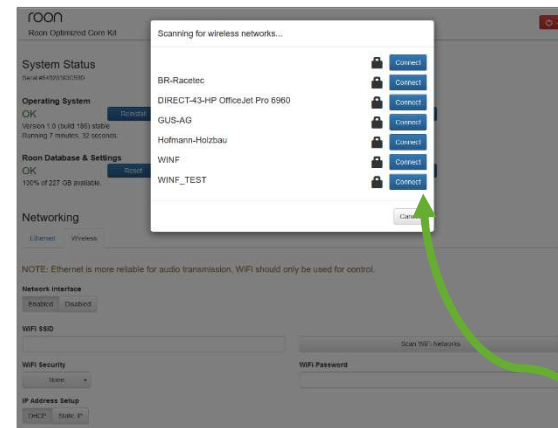


3. Nach W-LAN scannen

Damit Sie das W-LAN konfigurieren können, müssen Sie zuerst die Verbindung per LAN-Kabel herstellen.

Öffnen sie den Browser und geben Sie <http://rock/> ein.

Nach der Konfiguration können Sie das Netzkabel entfernen



4. W-LAN auswählen und Verbindungsdaten eingeben